



RELEASE NOTES

1 Release Notes für Tine 2.0 Business Edition 2016.11

Codename:	Egon (Sohn eines Entwicklers)
Datum Veröffentlichung:	24.11.2016
Datum Support-Ende:	24.11.2018

2 Technische Voraussetzungen

2.1 Browser

Google Chrome	Version 36
Mozilla Firefox	Version 38 (ESR)
Safari	Version ab 9
Internet Explorer	Version 11
Microsoft Edge	Version ab 38

2.2 Smartphones und Tablets (via ActiveSync)

iOS	Version 7 bis 10
Android	Version 5 - 6*
Windows Mobile	Version 10

2.3 WebDAV Clients

OwnCloud Client	Version 1.6 bis 2.0.2
Windows Explorer	Windows 7 bis 10
Mac OS X Finder	Mac OS X 10.7 bis 10.11
KDE	Version 4.11 bis 4.14

2.4 CalDAV Clients / CardDAV Clients

Mozilla Thunderbird	Version 31.0 bis 45.1.1
eM Client	Version 7
iCal	Mac OS X 10.7 bis 10.11
Reminders/Erinnerungen	Mac OS X 10.7 bis 10.11
KDE	Version 4.11 bis 4.14
iOS	Version 7 bis 10

2.5 Server-Betriebssysteme

Ubuntu	Version 14.04 LTS bis 16.04 LTS
Debian	Version 7 bis 8
Red Hat Enterprise Linux	Version 7
CentOS	Version 6.5 - 7.2

2.6 Server-Dienste

PHP	Version 5.4+
MySQL	Version 5.0+
Postgresql	Version 9.0+

* Android-Versionen (bzw. angepasste) haben teils sehr unterschiedliche Implementierungen und unterscheiden sich auch im Funktionsumfang.

3 Neue Leistungsmerkmale

3.1 Neue Applikation Stammdaten

Die neue Applikation verwaltet Stammdaten, also Daten, die sich nicht sehr häufig ändern, wie Kalender-Ressourcen, Adressbuch-Listen, Keyfields uvm. Zuvor konnte man diese Daten nur an diversen Stellen im Admin-Bereich verwalten und ändern.

3.2 Adressbuch: Pfade für verbesserte Suche in hierarchischen Strukturen

Kontakte können als parent/child-Beziehungen und Gruppenzugehörigkeit verknüpft werden und vereinfachen so die Suche nach Gruppen.

3.3 Neue Kalender-Features

3.3.1 Neue Typen für Ressourcenbelegung

Es gibt in der Ressourcenverwaltung ein neues Feld für den „Belegt“-Typen. Die verfügbaren „Belegt“-Typen wurden an den iCal-Standard angepasst. Die Option „Überschneidung ignorieren“ im Terminüberschneidungsdialo kann deaktiviert werden.

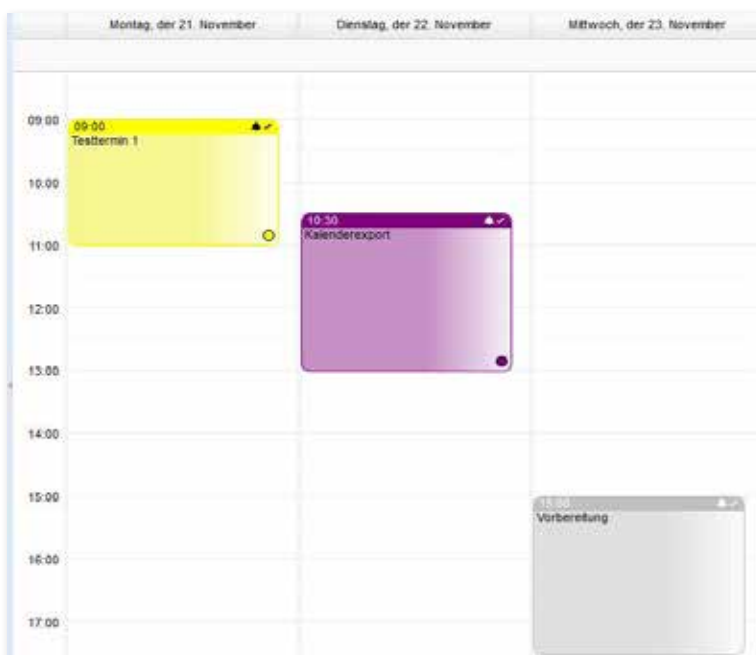
3.3.2 Dokument-Export

Termine lassen sich in ein übersichtliches .docx-Dokument exportieren.

Calendar Export from 2016-11-21 to 2016-11-27		
2016-11-21	09:00	Testtermin 1
2016-11-22	10:30	Kalenderexport
2016-11-23	15:00	Vorbereitung
2016-11-24	00:00	Release Tine 2.0 Egon
2016-11-25	17:00	Hoch die Hände - Wochenende.

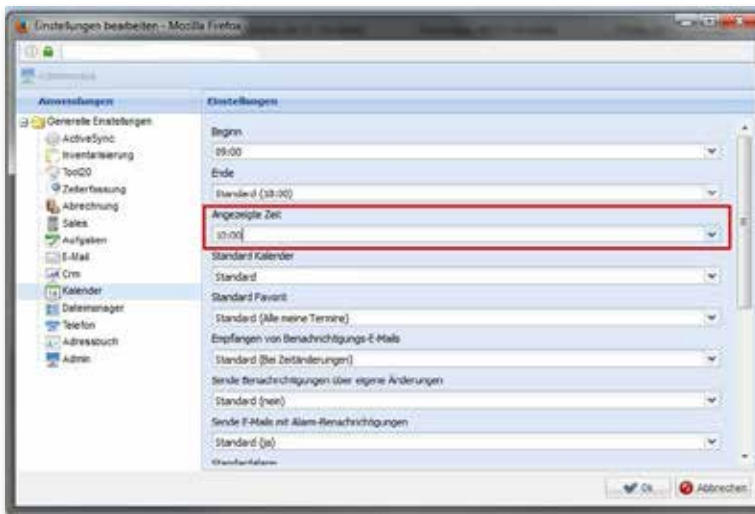
3.3.3 Weitere Einfärbungen verfügbar

Neben Teilnehmerrolle und Organisator kann man Termine jetzt auch in den Farben von Tags und Teilnehmern anzeigen lassen. Beispiel Tags:



3.3.4 Angezeigtes Zeitfenster konfigurierbar

Das Zeitfenster, das im Kalender bei Aufruf angezeigt wird, ist in der Config einstellbar und wird entsprechend skaliert.

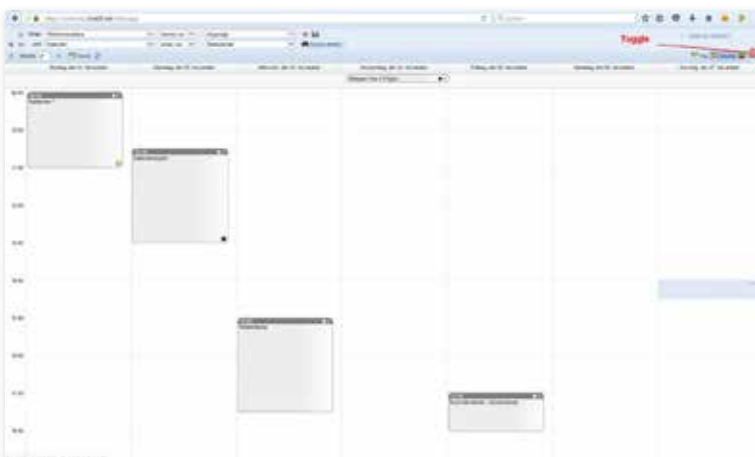


3.3.5 Einzelne Termine können ausgedruckt werden



3.3.6 Full-Screen-Modus

Ein kleines Symbol ermöglicht die Ansicht der Kalenders im Full-Screen-Modus:



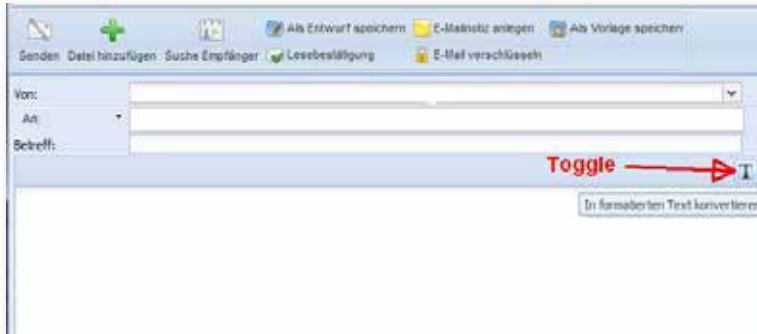
3.4 Neue Features E-Mail

3.4.1 PGP-Mailverschlüsselung

E-Mails lassen sich jetzt mit PGP verschlüsseln. Dazu wird die Mailvelope API verwendet.

3.4.2 E-Mails als plain text

E-Mails lassen sich jetzt auch als plain text verfassen.



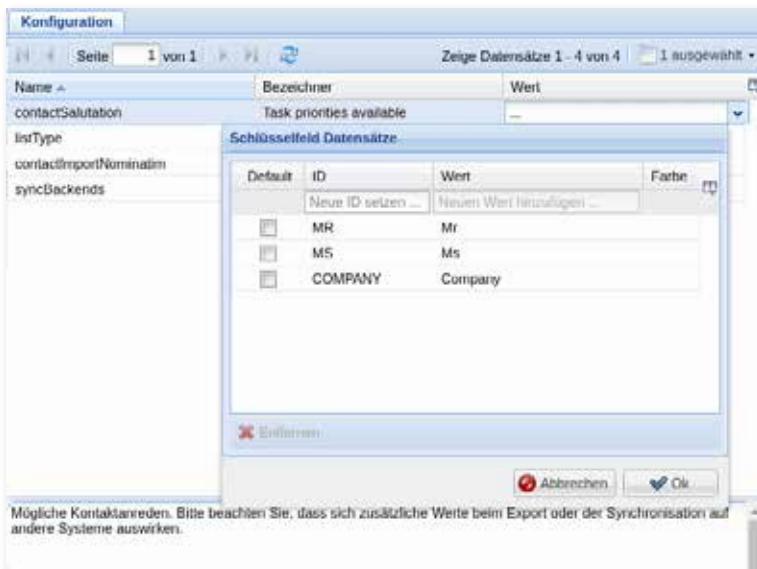
3.5 Weitere Neuerungen

3.5.1 Custom JS

Custom JS für FAT Clients kann jetzt genutzt werden, um eigene Funktionalitäten/Optik in den JavaScript-Client zu bringen.

3.5.2 GUI im Admin-Bereich

Die Applikations-Konfiguration im Admin-Bereich wird jetzt über eine grafische Oberfläche gelöst.



3.5.3 Verhalten bei gelöschten Usern

Für den Umgang mit Daten von gelöschten Usern gibt es jetzt eine Konfigurationsoption, ob die Daten gelöscht und beibehalten werden sollen.

3.5.4 Verhalten bei gescheiterten Login-Versuchen

Gescheiterte Login-Versuche (z.B. wegen falschem Passwort) führen nicht mehr zur Sperrung eines Account. Stattdessen wird die Wartezeit bis zum nächsten möglichen Login mit jedem Fehlversuch vergrößert.

3.5.5 Verbesserter OwnCloud-Client-Support

Tine 2.0 unterstützt jetzt OwnClouds X-OC-Mtime Header, um die Möglichkeiten der Daten-Synchronisation zu verbessern.

3.5.6 Customize Branding

Es ist jetzt möglich, ein individuelles Logo und einen Link dafür in der Konfiguration zu hinterlegen.

3.5.7 2FA Support

Tine 2.0 unterstützt jetzt Zwei-Faktor-Authentifizierung via privacyIDEA.

Weitere Informationen unter: <https://www.privacyidea.org/tine-2-0-with-two-factor-support-using-privacyidea/>